

IP 44

## X-WALL K9 LED

- Oprawa przeznaczona do montażu ściennego,
- Możliwość łączenia opraw w liniowe systemy świetlne,
- Szybki i łatwy montaż.
- Wall mounted luminary,
- Possible to joint luminaries into linear light systems,
- Quick and easy installation.
- Светильник устанавливается на стену,
- Возможность модульного соединения системы,
- Быстрая и простая установка.

## X-WALL K9 LED

### Konstrukcja/Features/Конструкция

Oprawa przeznaczona do montażu nastropowego - naściennego. Korpus oprawy wykonany z profilu aluminiowego, przesłona wykonana z tworzywa sztucznego. Asymetryczny układ optyczny w połączeniu z przesłoną gwarantuje wysoką efektywność energetyczną. Oprawa rekomendowana do: łazienek szpitalnych, sal chorych i komunikacji szpitalnej.

Surface mounted and wall luminaire. Luminaire body made from aluminum profile, its diffuser made from plastic. Its asymmetric optical system together with the diffuser provides high energetic efficiency.

Luminaire recommended for: hospital bathrooms and wards.

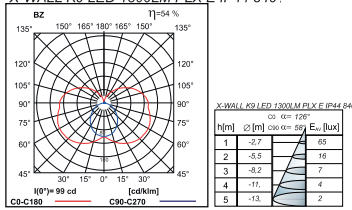
Накладной светильник предназначен для установки на потолок и стены. Корпус изготовлен из алюминиевого профиля, рассеиватель из пластика. Ассиметричная оптика в сочетании с рассеивателем гарантирует высокую энергоэффективность. Светильник рекомендуется для больничных душевых и туалетов, палат и различных коридоров и проходов.



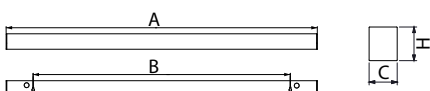
# X-WALL K9 LED

## X-WALL K9 LED

X-WALL K9 LED 1300LM PLX E IP44 840.



### Wymiary / Dimensions / Размеры



Φ [lm]	A (mm)	B (mm)	C (mm)	H (mm)
1300	574	380	50	60
2200	574	380	50	60
2600	1134	940	50	60
4400	1134	940	50	60
2600	1200	1005	50	60
4400	1200	1005	50	60
3250	1415	1220	50	60
5500	1415	1220	50	60
3900	1694	1500	50	60
6600	1694	1500	50	60
5200	2255	2060	50	60
8800	2255	2060	50	60



TYP	P[W]	Light bulb icon	Φ [lm]
X-WALL K9 LED	11 W	LED	1300
X-WALL K9 LED	16 W	LED	2200
X-WALL K9 LED	18 W	LED	2600
X-WALL K9 LED	32 W	LED	4400
X-WALL K9 LED	23 W	LED	3250
X-WALL K9 LED	38 W	LED	5500
X-WALL K9 LED	27 W	LED	3900
X-WALL K9 LED	47 W	LED	6600
X-WALL K9 LED	36 W	LED	5200
X-WALL K9 LED	62 W	LED	8800

Dostępna barwa światła / Available colour of the light / Цветовая температура: 830/840

SDCM=3

Trwałość źródeł LED / Lifetime of LED sources – 60000 h (L80/B10)

Zakres temperatury pracy oprawy / Operating temperature range: 5° C – 30° C

Podana moc dotyczy całego systemu (tolerancja +/- 10%).  
The power shown refers to the whole system (tolerance +/- 10%).

Podany strumień świetlny dotyczy źródeł LED (tolerancja +/- 10% w zależności od wartości temperatury barwowej).  
The given luminous flux refers to LED light sources (tolerance +/- 10% depends on the value of the colour temperature).

## Opcje oprawy/Luminaire options/ Характеристика светильника

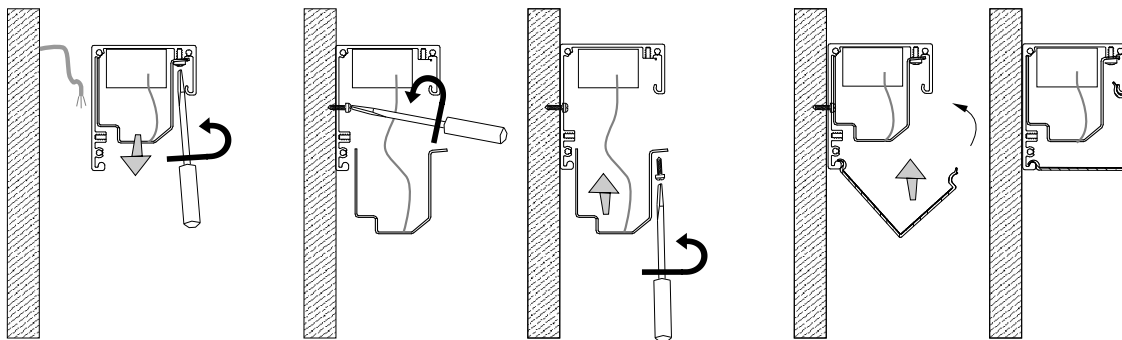
### Przesłony / Diffuser/Рассеиватели:

PLX przesłona opalizowana PMMA  
PMMA opal diffuser / рассеиватель из PC опаловый

### Układ zasilający / Control gear / Пускорегулирующая аппаратура:

E zasilacz driver / Блок питания  
EDD zasilacz DIM DALI DIM DALI driver / Блок питания DIM DALI

## Sposób montażu/Way of mounting/Способ установки



### UWAGA!

Dane techniczne mogą ulec zmianie. Zdjęcia opraw mogą odbiegać od rzeczywistości. Data ostatniej aktualizacji 19.06.2017 r. Inne opcje oprawy dostępne na indywidualne zapytanie.

### WARNING!

Technical data may be changed. Photos of the luminaires may differ from reality. Last updated 19.06.2017. Other options of the luminaire available on request.

### ВНИМАНИЕ!

Технические характеристики могут измениться. Изображение продукта может незначительно отличаться от оригинала. Дата последнего обновления 19.06.2017. Реализация индивидуального варианта возможна по запросу.